

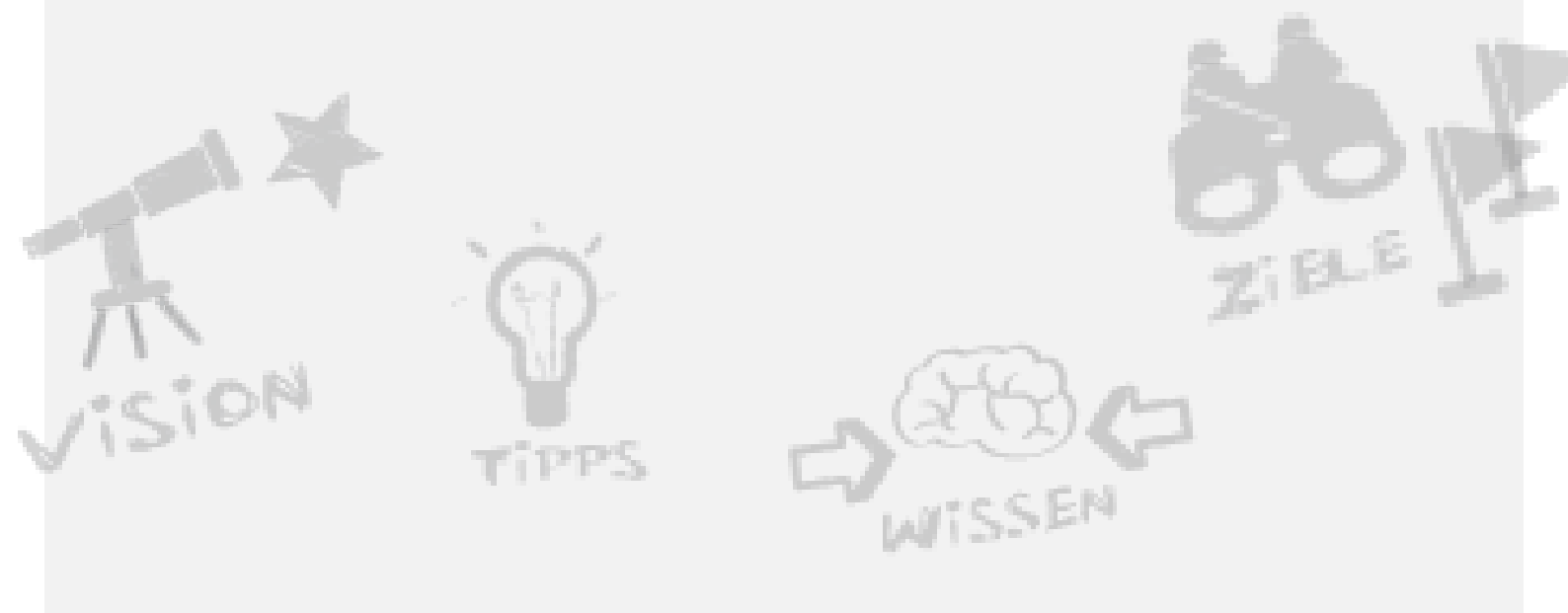
# ProfilPASS



## Qualitätsstandards für ProfilPASS-Beratende

Stand: 09/2023

Servicestelle ProfilPASS am Deutschen Institut für Erwachsenenbildung, Leibniz-Zentrum für Lebenslanges Lernen e. V. in Bonn





## I. Zertifizierung

Um den ProfilPASS als zertifizierte/r Berater/in in der eigenen Beratungspraxis einsetzen zu können, ist der Besuch einer mindestens zweitägigen ProfilPASS-Qualifizierung erforderlich. Voraussetzungen für die Teilnahme an der ProfilPASS-Qualifizierung sind eine einschlägige Qualifikation und Beratungserfahrung von zwei bis vier Jahren.

### Voraussetzungen zur Teilnahme an der Qualifizierung für ProfilPASS-Beratende

	Gruppe A	Gruppe B
Hochschulabschluss	ja	nein
Beratungserfahrung	2 Jahre im Hauptberuf 3 Jahre im Nebenberuf/ Ehrenamt	3 Jahre im Hauptberuf 4 Jahre im Nebenberuf/ Ehrenamt
Beraterische Aus- und Weiterbildung	optional	ja

### Servicepauschale Erstqualifizierung

Angehende ProfilPASS-Berater/innen zahlen im Rahmen ihrer Erstqualifizierung eine Servicepauschale von **45,00 €** (netto) an die Servicestelle ProfilPASS. Die Servicepauschale deckt zwei Instrumente (ProfilPASS und ProfilPASS für junge Menschen) ab, sofern die Qualifizierung für beide Instrumente (als Blockveranstaltung, 3 Tage) ausbildet.

Um den Status „zertifizierte ProfilPASS-Beraterin/ zertifizierter ProfilPASS-Berater“ tragen zu können, müssen sich die ProfilPASS-Berater/innen im folgenden Rhythmus re-zertifizieren lassen:

Erste Re-Zertifizierung → nach 2 Jahren

Alle weiteren Re-Zertifizierungen → im Rhythmus von 4 Jahren





## II. Erste Re-Zertifizierung – nach 2 Jahren

Die erste Re-Zertifizierung umfasst eine mindestens eintägige Supervision/Praxisreflexion oder die Teilnahme an einer Weiterbildung. Das gewählte Angebot wird von einer ProfilPASS-Multiplikatorin bzw. einem ProfilPASS-Multiplikator angeboten und muss in jedem Fall auf den ProfilPASS bezogen sein. Der Nachweis über das besuchte Angebot ist bei der Servicestelle ProfilPASS einzureichen. Darüber hinaus ist eine Dokumentation der eigenen Arbeit mit dem ProfilPASS erforderlich. Nach der ersten Re-Zertifizierung können die Beratenden den ProfilPASS 4 Jahre als zertifizierte ProfilPASS-Berater/innen einsetzen.

Bestandteile der Re-Zertifizierung	Zeitpunkt
Dokumentation der eigenen Beratungstätigkeit Allgemeiner Fragebogen Vierteilige Dokumentation	2 Jahre nach der Erstqualifizierung
Teilnahme an einer eintägigen Supervision/Praxisreflexion bzw. Weiterbildung, die auf den ProfilPASS bezogen ist (1 Tag bzw. 8 Ustd.).	

### Servicepauschale

Im Rahmen der ersten Re-Zertifizierung zahlen die ProfilPASS-Berater/innen eine Servicepauschale von **200,00 €** (netto) an die Servicestelle ProfilPASS.

Auf die Servicepauschale können **folgende Rabatte** gewährt werden:

Rabatt wofür?	Wie oft?	Betrag
Teilnahme am ProfilPASS-Beratendentag	pro Jahr	25,00 €
Teilnahme an einer zusätzlichen Supervision/Praxisreflexion bzw. Weiterbildung in einem Umfang von mindestens 8 Ustd.	einmalig im Re-Zertifizierungszeitraum	50,00 €

Die Servicestelle ProfilPASS führt in unregelmäßigen Abständen Befragungen im Kreis der zertifizierten ProfilPASS-Berater/innen durch. Wer in dem für die Re-Zertifizierung anzurechnenden Zeitraum an einer oder mehreren von der Servicestelle ProfilPASS durchgeführten Befragungen teilgenommen hat, erhält einen zusätzlichen **Rabatt von 15,00 €** pro Befragung.





### III. Zweite und alle weiteren Re-Zertifizierung/en

Die zweite Re-Zertifizierung sowie alle weiteren, nach jeweils 4 Jahren anstehenden Re-Zertifizierungen enthalten den Nachweis einer Teilnahme an einer Supervision/ Praxisreflexion oder die Teilnahme an einer einschlägigen Weiterbildung aus dem Beratungskontext<sup>1</sup> in einem Gesamtumfang von 2 Tagen bzw. 16 Ustd. Darüber hinaus ist eine Dokumentation der eigenen Beratungstätigkeit bei der Servicestelle ProfilPASS einzureichen.

Bestandteile der Re-Zertifizierung	Zeitpunkt
Dokumentation der eigenen Beratungstätigkeit Allgemeiner Fragebogen Vierteilige Dokumentation	4 Jahre nach der ersten Re-Zertifizierung alle 4 Jahre
Teilnahme an einer zweitägigen Supervision/ Praxisreflexion bzw. einschlägigen Weiterbildung aus dem Beratungskontext (2 Tage, bzw.16 Ustd.).	

#### Servicepauschale

Im Rahmen der zweiten und aller weiteren Re-Zertifizierungen zahlen die ProfilPASS-Berater/innen eine Servicepauschale von **250,00 €** (netto) an die Servicestelle ProfilPASS. Auf die Servicepauschale können **folgende Rabatte** gewährt werden:

Rabatt wofür?	Wie oft?	Betrag
Teilnahme am ProfilPASS-Beratendtag	pro Jahr	25,00 €
Teilnahme an einer zusätzlichen Supervision/Praxisreflexion bzw. Weiterbildung in einem Umfang von mindestens 8 Ustd.	einmalig im Re-Zertifizierungszeitraum	50,00 €

Die Servicestelle ProfilPASS führt in unregelmäßigen Abständen Befragungen im Kreis der zertifizierten ProfilPASS-Berater/innen durch. Wer in dem für die Re-Zertifizierung anzurechnenden Zeitraum an einer oder mehreren von der Servicestelle ProfilPASS durchgeführten Befragungen teilgenommen hat, erhält einen zusätzlichen Rabatt von 15,00 € pro Befragung.

#### Verfahren der Re-Zertifizierung/en (Geltungsdauer 4 Jahre)

Die Servicestelle ProfilPASS schreibt alle ProfilPASS-Berater/innen an, bei denen die nächste Re-Zertifizierung ansteht. Die Beratenden erhalten die Unterlagen für ihre Dokumentation. Sind alle Re-Zertifizierungskriterien erfüllt (Dokumentation, Teilnahme an einer ein- bzw. zweitägigen Supervision/Praxisreflexion bzw. Weiterbildung) stellt die Servicestelle ProfilPASS die Rechnung über die Servicepauschale aus. Liegt ein Anspruch auf einen Rabatt bzw. mehrere Rabatte vor (siehe Tabellen oben), werden diese von der Servicestelle ProfilPASS bei der Rechnungstellung berücksichtigt. Sobald der Kostenbeitrag überwiesen wurde, wird das ProfilPASS-Zertifikat für einen Geltungszeitraum von vier Jahren erneuert.

<sup>1</sup> Beratungskontext, z.B. Kommunikationstechniken, Visualisierungstechniken, Biografiearbeit, etc. Das gewählte Angebot kann auf den ProfilPASS bezogen sein.

